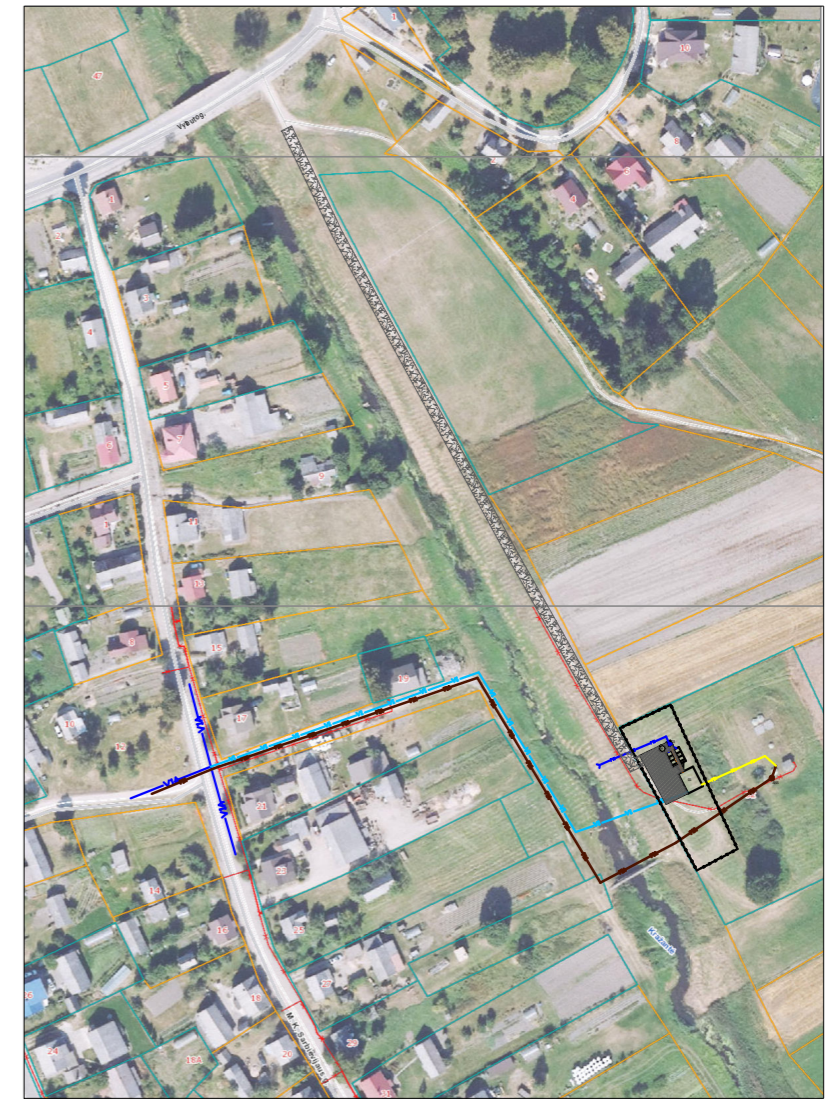


KRAŽIŲ NUOTEKŲ VALYMO ĮRENGINIŲ SKLYPO PLANAS



SUTARTINIAI ŽYMĖJIMAI

- **V1A** — A nksčiau suprojektuotas vandentiekis
- **F1A** — A nksčiau suprojektuotas savitakinis nuotekų tinklas
- **FS1A** — A nksčiau suprojektuotas slėginis nuotekų tinklas
- **V1** — Planuojamas vandentiekis
- **FS1** — Planuojamas slėginis nuotekų tinklas
- **F15** — Planuojamas valytų buitinių nuotekų tinklas
- **F4** — Planuojama apvedimo linija
- □ — Planuojama tv ora
- x — Naikinama
- ▼ — Mėginių ėmimo vieta
- — Tankinto dumblo išsiurbimo vieta
- Betono danga
- Skaldos-žvyro danga

EKSPLIKACIJA

01	Planuojamas technologinis pastatas
02-1,2	Planuojami biologinio valymo įrenginiai
03	Planuojama debito matavimo ir mėginių ėmimo talpa
04	Planuojamas dumblo tankintuvas
ANS	A nksčiau suprojektuota nuotekų siurblinė